

## Rapport de mission de repérage des matériaux et produits contenant de l'amiante avant réalisation de travaux

R. 4412-97 modifié par le décret 2012-639 du 4 mai 2012  
Norme NF X 46-020

7 SQUARE MENDES FRANCE APT 104

77340 PONTAULT COMBAULT



## A \ INFORMATIONS GENERALES

### A.1 \ DESIGNATION DU BÂTIMENT

Nature du bâtiment :	LOGEMENTS COLLECTIFS	Adresse :	7 SQUARE MENDES FRANCE APT 104 77340 PONTAULT COMBAULT
Cat. Du bâtiment :		Bâtiment :	
Etage :	R+1	Porte :	
Ref Cadastrale :	NC	Propriété de :	OPH77 10 AVENUE CHARLES PEGUY 77000 MELUN

### A.2 \ DESIGNATION DU DONNEUR D'ORDRE

Nom :	OPH77	Documents remis :	
Adresse :	10 AVENUE CHARLES PEGUY 77000 MELUN	Moyens mis à disposition :	

### A.3 \ EXECUTION DE LA MISSION

RAPPORT N° :	<b>OPH77</b> <b>87LAG0104</b>	Date d'émission du rapport :	20/07/2017
Le repérage a été réalisé le :	05/07/2017	Accompagnateur :	
Par :	Aurélien JAGER	Laboratoire d'Analyses :	ITGA
N° certificat de qualification :	CPDI4311	Adresse laboratoire :	3 RUE ARMAND HERPIN LACROIX - CS 46537 35065 RENNES CEDEX
Date d'obtention :	21/03/2017	Numéro d'accréditation :	1-5967
Le présent rapport est établi par une personne dont les compétences sont certifiées par :	I.CERT Parc Edonia - Bâtiment G - Rue de la Terre Victoria - 35760 SAINT-GREGOIRE	Organisme d'assurance professionnelle :	ALLIANZ
		Adresse assurance :	Direction Opérations Entreprises 5C Esplanade Charles de Gaulle 33081 BORDEAUX CEDEX
		N° de contrat d'assurance :	55897385
		Date de validité :	31/12/2017

## B \ CACHET DU DIAGNOSTIQUEUR

FAIT A AVESNES LES BAPAUME LE 20/07/2017

Cabinet : EXPERT HABITAT

Nom du responsable : DEMOULIN Frédéric

Nom du diagnostiqueur : Aurélien JAGER



Rapport N° : 87LAG0104      05/07/2017

2/45

## C\ SOMMAIRE

### Table des matières

A \ INFORMATIONS GENERALES .....	2
A.1 \ DESIGNATION DU BÂTIMENT .....	2
A.2 \ DESIGNATION DU DONNEUR D'ORDRE .....	2
A.3 \ EXECUTION DE LA MISSION.....	2
B \ CACHET DU DIAGNOSTIQUEUR .....	2
C \ SOMMAIRE .....	3
D \ CONCLUSIONS .....	4
E \ PROGRAMME DE REPERAGE .....	9
F \ CONDITIONS DE REALISATION DU REPERAGE .....	11
G \ RAPPORTS PRECEDENTS.....	11
H \ RESULTATS DETAILLES DU REPERAGE .....	12
ANNEXE 1 – PHOTOS DES ELEMENTS AMIANTES ET/OU NON AMIANTES.....	18
ANNEXE 2 – CROQUIS DE LOCALISATION DE PRELEVEMENTS.....	27
ANNEXE 3 – PROCES VERBAUX D'ANALYSES.....	28
ATTESTATION(S).....	43
CERTIFICAT DE QUALIFICATION .....	44

## D\ CONCLUSIONS

**Dans le cadre de la mission décrite en tête de rapport, il n'a pas été repéré de matériaux et produits susceptibles de contenir de l'amiante**

Dans le cadre de la mission décrite en tête de rapport, il a été repéré des matériaux et produits contenant de l'amiante :

PIECE	ETAGE	ELEMENTS PRELEVES	REPERAGE	N° Echantillon	METHODE	ETAT	RESULTAT

Dans le cadre de la mission décrite en tête de rapport, il a été repéré des matériaux et produits susceptibles de contenir de l'amiante : après analyse, ils ne contiennent pas d'amiante.

PIECE	ETAGE	ELEMENTS PRELEVES	REPERAGE	N° ECHANTILLON	METHODE	ETAT
Séjour	R+1	Revêtement souple beige + colle polymère jaune non séparable + ragréage rose en vrac + matériau compact gris hétérogène	Sol	87LAG0104P002	RESULTAT ANALYSE	DEGRADATION PARTIELLE
Chambre 1	R+1	Revêtement bicouche souple beige et rouge + colle polymère jaune non séparable + ragréage gris + sous couche de ragréage blanche en faible quantité en vrac non séparable	Sol	87LAG0104P003	RESULTAT ANALYSE	DEGRADATION PARTIELLE
Salle de bains	R+1	Revêtement souple beige + revêtement bicouche souple beige et rouge + colle polymère jaune en faible quantité non séparable + ragréage gris en vrac non séparable	Sol	87LAG0104P004	RESULTAT ANALYSE	DEGRADATION PARTIELLE

Entrée	R+1	Revêtement souple blanc + revêtement bicouche souple beige et rouge + colle polymère jaune non séparable + ragréage gris en vrac non séparable	Sol	87LAG0104P005	RESULTAT ANALYSE	DEGRADATION PARTIELLE
Placard	R+1	Revêtement souple beige + revêtement bicouche souple beige et rouge + colle polymère jaune non séparable + ragréage gris en vrac	Sol	87LAG0104P006	RESULTAT ANALYSE	DEGRADATION PARTIELLE
WC	R+1	Revêtement bicouche souple gris et rouge + colle polymère jaune non séparable + ragréage gris en vrac non séparable + sous couche de ragréage blanche en faible quantité non séparable	Sol	87LAG0104P007	RESULTAT ANALYSE	DEGRADATION PARTIELLE
Cuisine	R+1	Revêtement souple beige + colle polymère jaune non séparable + ragréage gris en faible quantité en vrac non séparable + matériau compact gris hétérogène	Sol	87LAG0104P008	RESULTAT ANALYSE	DEGRADATION PARTIELLE
Entrée	R+1	Enduit plâtreux blanc en vrac + peinture non séparable + papier non séparable	Plafond	87LAG0104P009	RESULTAT ANALYSE	DEGRADATION PARTIELLE
Cuisine	R+1	Enduit plâtreux blanc en vrac + peintures multiples non séparable	Mur A	87LAG0104P010	RESULTAT ANALYSE	DEGRADATION TOTALE

Séjour	R+1	Enduit gris en vrac non séparable + peinture non séparable + enduit plâtreux blanc en vrac non séparable + carton non séparable	Mur A	87LAG0104P011	RESULTAT ANALYSE	DEGRADATION PARTIELLE
Entrée	R+1	Enduit plâtreux blanc en vrac + peintures multiples non séparable + toile fibreuse blanche non séparable + carton en faible quantité non séparable + matériau beige en faible quantité non séparable	Mur D	87LAG0104P012	RESULTAT ANALYSE	DEGRADATION PARTIELLE
Séjour	R+1	Enduit gris en vrac non séparable + peinture non séparable + papier non séparable + matériau plâtreux blanc en vrac non séparable	Mur D	87LAG0104P013	RESULTAT ANALYSE	DEGRADATION PARTIELLE
WC	R+1	Enduit plâtreux blanc en vrac non séparable + peinture non séparable + carton non séparable	Mur A	87LAG0104P014	RESULTAT ANALYSE	DEGRADATION PARTIELLE
Salle de bains	R+1	Enduit plâtreux blanc en vrac + peintures multiples non séparable + carton non séparable	Mur C	87LAG0104P015	RESULTAT ANALYSE	DEGRADATION PARTIELLE
Cuisine	R+1	Enduit plâtreux blanc en vrac + peintures multiples non séparable	Plafond	87LAG0104P016	RESULTAT ANALYSE	DEGRADATION PARTIELLE
Séjour	R+1	Revêtement souple beige + colle polymère jaune non séparable + ragréage rose en vrac +	Sol	87LAG0104P002	ZSO	DEGRADATION PARTIELLE

		matériau compact gris hétérogène				
Cuisine	R+1	Revêtement souple beige + colle polymère jaune non séparable + ragréage rose en vrac + matériau compact gris hétérogène	Sol	87LAG0104P002	ZSO	DEGRADATION PARTIELLE
Chambre 1	R+1	Revêtement souple beige + colle polymère jaune non séparable + ragréage rose en vrac + matériau compact gris hétérogène	Sol	87LAG0104P002	ZSO	DEGRADATION PARTIELLE
WC	R+1	Revêtement souple beige + revêtement bicouche souple beige et rouge + colle polymère jaune en faible quantité non séparable + ragréage gris en vrac non séparable	Sol	87LAG0104P004	ZSO	DEGRADATION PARTIELLE
Salle de bains	R+1	Revêtement souple beige + revêtement bicouche souple beige et rouge + colle polymère jaune en faible quantité non séparable + ragréage gris en vrac non séparable	Sol	87LAG0104P004	ZSO	DEGRADATION PARTIELLE
Entrée	R+1	Revêtement souple beige + revêtement bicouche souple beige et rouge + colle polymère jaune en faible quantité non séparable + ragréage gris en vrac non séparable	Sol	87LAG0104P004	ZSO	DEGRADATION PARTIELLE

Placard Placard	R+1	Revêtement souple beige + revêtement bicouche souple beige et rouge + colle polymère jaune en faible quantité non séparable + ragréage gris en vrac non séparable	Sol	87LAG0104P004	ZSO	DEGRADATI ON PARTIELLE
Ensemble des pièces sèches	R+1	Enduit gris en vrac non séparable + peinture non séparable + enduit plâtreux blanc en vrac non séparable + carton non séparable	Murs	87LAG0104P011	ZSO	DEGRADATI ON PARTIELLE
Ensemble des pièces sèches	R+1	Enduit plâtreux blanc en vrac + peintures multiples non séparable + toile fibreuse blanche non séparable + carton en faible quantité non séparable + matériau beige en faible quantité non séparable	Murs	87LAG0104P012	ZSO	DEGRADATI ON PARTIELLE
Ensemble des pièces sèches	R+1	Enduit gris en vrac non séparable + peinture non séparable + papier non séparable + matériau plâtreux blanc en vrac non séparable	Murs	87LAG0104P013	ZSO	DEGRADATI ON PARTIELLE
Ensemble des pièces sèches	R+1	Enduit plâtreux blanc en vrac + peinture non séparable + papier non séparable	Plafond	87LAG0104P009	ZSO	DEGRADATI ON PARTIELLE
Ensemble des pièces humides	R+1	Enduit plâtreux blanc en vrac non séparable + peinture non séparable + carton non séparable	Murs	87LAG0104P014	ZSO	DEGRADATI ON PARTIELLE



Ensemble des pièces humides Ensemble des pièces humides	R+1	Enduit plâtreux blanc en vrac + peintures multiples non séparable + carton non séparable	Murs	87LAG0104P015	ZSO	DEGRADATION PARTIELLE
Ensemble des pièces humides	R+1	Enduit plâtreux blanc en vrac + peintures multiples non séparable	Plafond	87LAG0104P016	ZSO	DEGRADATION PARTIELLE

Liste des locaux non visités concernés par les travaux et justification

PIECE	ETAGE	STATUT DE VISITE

Liste des éléments non inspectés et justification

PIECE	ETAGE	ELEMENT A PRELEVER	REPERAGE	RESULTAT

## E \ PROGRAMME DE REPERAGE

PIECES CONCERNES	PERIMETRE DU REPERAGE	REPERAGE	TRAVAUX	NB DE PRLVT / TYPE	ELEMENTS A PRELEVER	ECHANTILLONAGE	NB DE PRLVTS MAX
Ensemble des pièces	LOGEMENTS COLLECTIFS	Ensemble des zones	DAPP Liste A		Ensemble des éléments	100%	1
Ensemble des pièces sèches	LOGEMENTS COLLECTIFS	Plafonds	Remise en peinture des murs et plafonds		Enduit / Peinture	100%	
Ensemble des pièces sèches	LOGEMENTS COLLECTIFS	Murs	Remise en peinture des murs et plafonds		Enduit / Peinture	100%	
Ensemble des pièces humides	LOGEMENTS COLLECTIFS	Plafonds	Remise en peinture des murs et plafonds		Enduit / Peinture	100%	

PIECES CONCERNES	PERIMETRE DU REPERAGE	REPERAGE	TRAVAUX	NB DE PRLVT / TYPE	ELEMENTS A PRELEVER	ECHANTILLONAGE	NB DE PRLVTS MAX
Ensemble des pièces humides	LOGEMENTS COLLECTIFS	Murs	Remise en peinture des murs et plafonds		Enduit / Peinture	100%	
Ensemble des pièces	LOGEMENTS COLLECTIFS	Murs	Remplacement de tous types de sols		Plinthes	100%	
Ensemble des pièces	LOGEMENTS COLLECTIFS	Sols	Remplacement de tous types de sols		Revêtement de sols	100%	

**ELEMENTS A SONDER OU A ANALYSER NON PRESENTS:**

## F \ CONDITIONS DE REALISATION DU REPERAGE

**Date du repérage : 05/07/2017**

Le repérage amiante avant travaux, contient les informations sur la présence d'amiante dans les matériaux et produits du bâtiment afin d'informer les intervenants réalisant des activités ou interventions sur des matériaux et/ou équipements susceptibles de libérer des fibres d'amiante selon la liste citée dans le cadre E.

Il consiste à identifier et localiser, par inspections visuelles et investigations approfondies pouvant être destructives, l'ensemble des matériaux et produits contenant de l'amiante incorporés ou faisant indissociablement corps avec les locaux et les zones de l'immeuble objet des travaux.

Lorsque l'absence de marquages spécifiques ou de documents ne permet pas à l'opérateur de repérage d'attester de la présence ou de la non présence d'amiante dans les matériaux et produits, des prélèvements seront effectués afin de déterminer par analyse la présence ou non d'amiante.

Procédures de prélèvement :

Les prélèvements sur des matériaux ou produits susceptibles de contenir de l'amiante sont réalisés en vertu des dispositions du Code du Travail. Le matériel de prélèvement est adapté à l'opération à réaliser afin de générer le minimum de poussières. Dans le cas où une émission de poussières est prévisible, le matériau ou produit est mouillé à l'eau à l'endroit du prélèvement (sauf risque électrique) et, si nécessaire, une protection est mise en place au sol ; de même, le point de prélèvement est stabilisé après l'opération (pulvérisation de vernis ou de laque, par exemple).

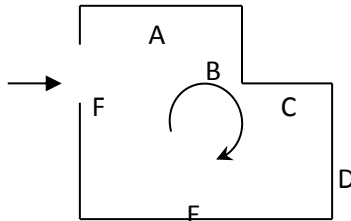
Pour chaque prélèvement, des outils propres et des gants à usage unique sont utilisés afin d'éliminer tout risque de contamination croisée. Dans tous les cas, les équipements de protection individuelle sont à usage unique.

L'accès à la zone à risque (sphère de 1 à 2 mètres autour du point de prélèvement) est interdit pendant l'opération. Si l'accompagnateur doit s'y tenir, il porte les mêmes équipements de protection individuelle que l'opérateur de repérage.

L'échantillon est immédiatement conditionné, après son prélèvement, dans un double emballage individuel étanche.

Les informations sur toutes les conditions existantes au moment du prélèvement susceptible d'influencer l'interprétation des résultats des analyses (environnement du matériau, contamination éventuelle, etc.) seront, le cas échéant, mentionnées dans la fiche d'identification et de cotation en annexe.

Sens du repérage pour évaluer un local :



Description des travaux envisagés : Diagnostic total en vue de la réalisation de futurs travaux

## G \ RAPPORTS PRECEDENTS

## H \ RESULTATS DETAILLES DU REPERAGE

LISTE DES LOCAUX / PARTIES D'IMMEUBLE VISITEES/NON VISITEES CONCERNEES PAR LES TRAVAUX ET JUSTIFICATION

PIECE	ETAGE	JUSTIFICATION	VISITE	TRAVAUX
Séjour	R+1		OUI	CONCERNEE
Cuisine	R+1		OUI	CONCERNEE
Dégagement	R+1		OUI	CONCERNEE
WC	R+1		OUI	CONCERNEE
Salle de bains	R+1		OUI	CONCERNEE
Chambre 1	R+1		OUI	CONCERNEE
Entrée	R+1		OUI	CONCERNEE
Placard	R+1		OUI	CONCERNEE

### DESCRIPTION DES REVETEMENTS EN PLACE AU JOUR DE LA VISITE

PIECE	MUR1	MUR 2	MUR3	MUR 4	PLANCHE R BAS	PLANCHE R HAUT	PORTE S	FENETRE 1	FENETRE 2
Séjour	Plaque de plâtre	BETON			DALLE BETON	DALLE BETON		PVC	
Cuisine	BETON	Plaque de plâtre			DALLE BETON	DALLE BETON		PVC	
Dégagement	Plaque de plâtre	BETON			DALLE BETON	DALLE BETON	BOIS		
WC	Périphériques / Doublage (plaque de plâtre + isolant)	BETON	Plaque de plâtre		DALLE BETON	DALLE BETON	BOIS		
Salle de bains	BETON	Plaque de plâtre			DALLE BETON	DALLE BETON	BOIS		

Rapport N° : 87LAG0104

05/07/2017

12/45

PIECE	MUR1	MUR 2	MUR3	MUR 4	PLANCHE R BAS	PLANCHE R HAUT	PORTE S	FENETRE 1	FENETRE 2
Chambre 1	BETON	Plaque de plâtre	Périphériques / Doublage (plaque de plâtre + isolant)		DALLE BETON	DALLE BETON	BOIS	PVC	
Entrée	BETON	Plaque de plâtre			DALLE BETON	DALLE BETON	BOIS		
Placard					DALLE BETON	DALLE BETON			

**LA LISTE DES MATERIAUX OU PRODUITS CONTENANT DE L'AMIANTE, SUR ZONE DE SIMILITUDE D'OUVRAGE ET SUR JUGEMENT PERSONNEL**

PIECE	ETAGE	ELEMENTS PRELEVES	N° Echantillon	REPERAGE	ETAT	RESULTAT	METHODE

**LA LISTE DES MATERIAUX OU PRODUITS CONTENANT DE L'AMIANTE, APRES ANALYSE**

PIECE	ETAGE	ELEMENTS PRELEVES	N° Echantillon	REPERAGE	ETAT	RESULTAT

**LA LISTE DES MATERIAUX SUSCEPTIBLES DE CONTENIR DE L'AMIANTE, MAIS N'EN CONTENANT PAS.**

PIECE	ETAGE	ELEMENTS PRELEVES	N° Echantillon	REPERAGE	ETAT	RESULTAT	METHODE
Séjour	R+1	Revêtement souple beige + colle polymère jaune non séparable + ragréage rose en vrac + matériau compact gris hétérogène	87LAG0104P002	Sol	DEGRADATION PARTIELLE	Amiante non détecté	RESULTAT ANALYSE
Chambre 1	R+1	Revêtement bicouche souple beige et rouge + colle polymère jaune non séparable + ragréage gris + sous couche de ragréage blanche en faible quantité en vrac non séparable	87LAG0104P003	Sol	DEGRADATION PARTIELLE	Amiante non détecté	RESULTAT ANALYSE
Salle de bains	R+1	Revêtement souple beige + revêtement bicouche souple beige et rouge + colle polymère jaune en	87LAG0104P004	Sol	DEGRADATION PARTIELLE	Amiante non détecté	RESULTAT ANALYSE

Rapport N° : 87LAG0104

05/07/2017

13/45

PIECE	ETAGE	ELEMENTS PRELEVES	N° Echantillon	REPERAGE	ETAT	RESULTAT	METHODE
		faible quantité non séparable + ragréage gris en vrac non séparable					
Entrée	R+1	Revêtement souple blanc + revêtement bicouche souple beige et rouge + colle polymère jaune non séparable + ragréage gris en vrac non séparable	87LAG0104P0 05	Sol	DEGRADATION PARTIELLE	Amiante non détecté	RESULTAT ANALYSE
Placard	R+1	Revêtement souple beige + revêtement bicouche souple beige et rouge + colle polymère jaune non séparable + ragréage gris en vrac	87LAG0104P0 06	Sol	DEGRADATION PARTIELLE	Amiante non détecté	RESULTAT ANALYSE
WC	R+1	Revêtement bicouche souple gris et rouge + colle polymère jaune non séparable + ragréage gris en vrac non séparable + sous couche de ragréage blanche en faible quantité non séparable	87LAG0104P0 07	Sol	DEGRADATION PARTIELLE	Amiante non détecté	RESULTAT ANALYSE
Cuisine	R+1	Revêtement souple beige + colle polymère jaune non séparable + ragréage gris en faible quantité en vrac non séparable + matériau compact gris hétérogène	87LAG0104P0 08	Sol	DEGRADATION PARTIELLE	Amiante non détecté	RESULTAT ANALYSE
Entrée	R+1	Enduit plâtreux blanc en vrac + peinture non séparable + papier non séparable	87LAG0104P0 09	Plafond	DEGRADATION PARTIELLE	Amiante non détecté	RESULTAT ANALYSE
Cuisine	R+1	Enduit plâtreux blanc en vrac + peintures multiples non séparable	87LAG0104P0 10	Mur A	DEGRADATION TOTALE	Amiante non détecté	RESULTAT ANALYSE
Séjour	R+1	Enduit gris en vrac non séparable + peinture non séparable + enduit plâtreux blanc en vrac non séparable + carton non séparable	87LAG0104P0 11	Mur A	DEGRADATION PARTIELLE	Amiante non détecté	RESULTAT ANALYSE
Entrée	R+1	Enduit plâtreux blanc en vrac + peintures multiples non séparable + toile fibreuse blanche non	87LAG0104P0 12	Mur D	DEGRADATION PARTIELLE	Amiante non détecté	RESULTAT ANALYSE

PIECE	ETAGE	ELEMENTS PRELEVES	N° Echantillon	REPERAGE	ETAT	RESULTAT	METHODE
		séparable + carton en faible quantité non séparable + matériau beige en faible quantité non séparable					
Séjour	R+1	Enduit gris en vrac non séparable + peinture non séparable + papier non séparable + matériau plâtreux blanc en vrac non séparable	87LAG0104P0 13	Mur D	DEGRADATION PARTIELLE	Amiante non détecté	RESULTAT ANALYSE
WC	R+1	Enduit plâtreux blanc en vrac non séparable + peinture non séparable + carton non séparable	87LAG0104P0 14	Mur A	DEGRADATION PARTIELLE	Amiante non détecté	RESULTAT ANALYSE
Salle de bains	R+1	Enduit plâtreux blanc en vrac + peintures multiples non séparable + carton non séparable	87LAG0104P0 15	Mur C	DEGRADATION PARTIELLE	Amiante non détecté	RESULTAT ANALYSE
Cuisine	R+1	Enduit plâtreux blanc en vrac + peintures multiples non séparable	87LAG0104P0 16	Plafond	DEGRADATION PARTIELLE	Amiante non détecté	RESULTAT ANALYSE
Séjour	R+1	Revêtement souple beige + colle polymère jaune non séparable + ragréage rose en vrac + matériau compact gris hétérogène	87LAG0104P0 02	Sol	DEGRADATION PARTIELLE	Amiante non détecté	ZSO
Cuisine	R+1	Revêtement souple beige + colle polymère jaune non séparable + ragréage rose en vrac + matériau compact gris hétérogène	87LAG0104P0 02	Sol	DEGRADATION PARTIELLE	Amiante non détecté	ZSO
Chambre 1	R+1	Revêtement souple beige + colle polymère jaune non séparable + ragréage rose en vrac + matériau compact gris hétérogène	87LAG0104P0 02	Sol	DEGRADATION PARTIELLE	Amiante non détecté	ZSO
WC	R+1	Revêtement souple beige + revêtement bicouche souple beige et rouge + colle polymère jaune en faible quantité non séparable + ragréage gris en vrac non séparable	87LAG0104P0 04	Sol	DEGRADATION PARTIELLE	Amiante non détecté	ZSO
Salle de bains	R+1	Revêtement souple beige + revêtement bicouche	87LAG0104P0 04	Sol	DEGRADATION	Amiante non détecté	ZSO

PIECE	ETAGE	ELEMENTS PRELEVES	N° Echantillon	REPERAGE	ETAT	RESULTAT	METHODE
		souple beige et rouge + colle polymère jaune en faible quantité non séparable + ragréage gris en vrac non séparable			PARTIEL LE		
Entrée	R+1	Revêtement souple beige + revêtement bicouche souple beige et rouge + colle polymère jaune en faible quantité non séparable + ragréage gris en vrac non séparable	87LAG0104P0 04	Sol	DEGRA DATION PARTIEL LE	Amiante non détecté	ZSO
Placard	R+1	Revêtement souple beige + revêtement bicouche souple beige et rouge + colle polymère jaune en faible quantité non séparable + ragréage gris en vrac non séparable	87LAG0104P0 04	Sol	DEGRA DATION PARTIEL LE	Amiante non détecté	ZSO
Ensemble des pièces sèches		Enduit gris en vrac non séparable + peinture non séparable + enduit plâtreux blanc en vrac non séparable + carton non séparable	87LAG0104P0 11	Murs	DEGRA DATION PARTIEL LE	Amiante non détecté	ZSO
Ensemble des pièces sèches		Enduit plâtreux blanc en vrac + peintures multiples non séparable + toile fibreuse blanche non séparable + carton en faible quantité non séparable + matériau beige en faible quantité non séparable	87LAG0104P0 12	Murs	DEGRA DATION PARTIEL LE	Amiante non détecté	ZSO
Ensemble des pièces sèches		Enduit gris en vrac non séparable + peinture non séparable + papier non séparable + matériau plâtreux blanc en vrac non séparable	87LAG0104P0 13	Murs	DEGRA DATION PARTIEL LE	Amiante non détecté	ZSO
Ensemble des pièces sèches		Enduit plâtreux blanc en vrac + peinture non séparable + papier non séparable	87LAG0104P0 09	Plafond	DEGRA DATION PARTIEL LE	Amiante non détecté	ZSO
Ensemble des pièces humides		Enduit plâtreux blanc en vrac non séparable +	87LAG0104P0 14	Mur A	DEGRA DATION	Amiante non détecté	ZSO



PIECE	ETAGE	ELEMENTS PRELEVES	N° Echantillon	REPERAGE	ETAT	RESULTAT	METHODE
		peinture non séparable + carton non séparable			PARTIEL LE		
Ensemble des pièces humides		Enduit plâtreux blanc en vrac + peintures multiples non séparable + carton non séparable	87LAG0104P0 15	Mur C	DEGRA DATION PARTIEL LE	Amiante non détecté	ZSO
Ensemble des pièces humides		Enduit plâtreux blanc en vrac + peintures multiples non séparable	87LAG0104P0 16	Plafond	DEGRA DATION PARTIEL LE	Amiante non détecté	ZSO

## ANNEXE 1 – PHOTOS DES ELEMENTS AMIANTES ET/OU NON AMIANTES

PRELEVEMENT : 87LAG0104P002		
NOM DU CLIENT	NUMERO DU DOSSIER	PIECE OU LOCAL
OPH77	87LAG0104 05/07/2017	Séjour
MATERIAU	DATE DE PRELEVEMENT	NOM DE L'OPERATEUR
Revêtement souple beige + colle polymère jaune non séparable + ragréage rose en vrac + matériau compact gris hétérogène	05/07/2017	JAGER Aurélien

LOCALISATION	RESULTAT
Sol	Amiante non détecté




PRELEVEMENT : 87LAG0104P003		
NOM DU CLIENT	NUMERO DU DOSSIER	PIECE OU LOCAL
OPH77	87LAG0104 05/07/2017	Chambre 1
MATERIAU	DATE DE PRELEVEMENT	NOM DE L'OPERATEUR
Revêtement bicouche souple beige et rouge + colle polymère jaune non séparable + ragréage gris + sous couche de ragréage blanche en faible quantité en vrac non séparable	05/07/2017	JAGER Aurélien

LOCALISATION	RESULTAT
Sol	Amiante non détecté



PRELEVEMENT : 87LAG0104P004		
NOM DU CLIENT	NUMERO DU DOSSIER	PIECE OU LOCAL
OPH77	87LAG0104 05/07/2017	Salle de bains
MATERIAU	DATE DE PRELEVEMENT	NOM DE L'OPERATEUR
Revêtement souple beige + revêtement bicouche souple beige et rouge + colle polymère jaune en faible quantité non séparable + ragréage gris en vrac non séparable	05/07/2017	JAGER Aurélien
LOCALISATION	RESULTAT	
Sol	Amiante non détecté	
EMPLACEMENT		
		

PRELEVEMENT : 87LAG0104P005		
NOM DU CLIENT	NUMERO DU DOSSIER	PIECE OU LOCAL
OPH77	87LAG0104 05/07/2017	Entrée
MATERIAU	DATE DE PRELEVEMENT	NOM DE L'OPERATEUR
Revêtement souple blanc + revêtement bicouche souple beige et rouge + colle polymère jaune non séparable + ragréage gris en vrac non séparable	05/07/2017	JAGER Aurélien
LOCALISATION	RESULTAT	
Sol	Amiante non détecté	
EMPLACEMENT		
		

PRELEVEMENT : 87LAG0104P006		
NOM DU CLIENT	NUMERO DU DOSSIER	PIECE OU LOCAL
OPH77	87LAG0104 05/07/2017	Placard
MATERIAU	DATE DE PRELEVEMENT	NOM DE L'OPERATEUR
Revêtement souple beige + revêtement bicouche souple beige et rouge + colle polymère jaune non séparable + ragréage gris en vrac	05/07/2017	JAGER Aurélien
LOCALISATION	RESULTAT	
Sol	Amiante non détecté	
EMPLACEMENT		
		

PRELEVEMENT : 87LAG0104P007		
NOM DU CLIENT	NUMERO DU DOSSIER	PIECE OU LOCAL
OPH77	87LAG0104 05/07/2017	WC
MATERIAU	DATE DE PRELEVEMENT	NOM DE L'OPERATEUR
Revêtement bicouche souple gris et rouge + colle polymère jaune non séparable + ragréage gris en vrac non séparable + sous couche de ragréage blanche en faible quantité non séparable	05/07/2017	JAGER Aurélien
LOCALISATION	RESULTAT	
Sol	Amiante non détecté	
EMPLACEMENT		
		


PRELEVEMENT : 87LAG0104P008		
NOM DU CLIENT	NUMERO DU DOSSIER	PIECE OU LOCAL
OPH77	87LAG0104 05/07/2017	Cuisine
MATERIAU	DATE DE PRELEVEMENT	NOM DE L'OPERATEUR
Revêtement souple beige + colle polymère jaune non séparable + ragréage gris en faible quantité en vrac non séparable + matériau compact gris hétérogène	05/07/2017	JAGER Aurélien

LOCALISATION	RESULTAT
Sol	Amiante non détecté


EMPLACEMENT	
	

PRELEVEMENT : 87LAG0104P009		
NOM DU CLIENT	NUMERO DU DOSSIER	PIECE OU LOCAL
OPH77	87LAG0104 05/07/2017	Entrée
MATERIAU	DATE DE PRELEVEMENT	NOM DE L'OPERATEUR
Enduit plâtreux blanc en vrac + peinture non séparable + papier non séparable	05/07/2017	JAGER Aurélien


LOCALISATION	RESULTAT
Plafond	Amiante non détecté

EMPLACEMENT	
	

PRELEVEMENT : 87LAG0104P010		
NOM DU CLIENT	NUMERO DU DOSSIER	PIECE OU LOCAL
OPH77	87LAG0104 05/07/2017	Cuisine
MATERIAU	DATE DE PRELEVEMENT	NOM DE L'OPERATEUR
Enduit plâtreux blanc en vrac + peintures multiples non séparable	05/07/2017	JAGER Aurélien
LOCALISATION		RESULTAT
Mur A		Amiante non détecté
EMPLACEMENT		
		

PRELEVEMENT : 87LAG0104P011		
NOM DU CLIENT	NUMERO DU DOSSIER	PIECE OU LOCAL
OPH77	87LAG0104 05/07/2017	Séjour
MATERIAU	DATE DE PRELEVEMENT	NOM DE L'OPERATEUR
Enduit gris en vrac non séparable + peinture non séparable + enduit plâtreux blanc en vrac non séparable + carton non séparable	05/07/2017	JAGER Aurélien
LOCALISATION		RESULTAT
Mur A		Amiante non détecté
EMPLACEMENT		
		

PRELEVEMENT : 87LAG0104P012		
NOM DU CLIENT	NUMERO DU DOSSIER	PIECE OU LOCAL
OPH77	87LAG0104 05/07/2017	Entrée
MATERIAU	DATE DE PRELEVEMENT	NOM DE L'OPERATEUR
Enduit plâtreux blanc en vrac + peintures multiples non séparable + toile fibreuse blanche non séparable + carton en faible quantité non séparable + matériau beige en faible quantité non séparable	05/07/2017	JAGER Aurélien
LOCALISATION		RESULTAT
Mur D		Amiante non détecté
EMPLACEMENT		
		

PRELEVEMENT : 87LAG0104P013		
NOM DU CLIENT	NUMERO DU DOSSIER	PIECE OU LOCAL
OPH77	87LAG0104 05/07/2017	Séjour
MATERIAU	DATE DE PRELEVEMENT	NOM DE L'OPERATEUR
Enduit gris en vrac non séparable + peinture non séparable + papier non séparable + matériau plâtreux blanc en vrac non séparable	05/07/2017	JAGER Aurélien
LOCALISATION		RESULTAT
Mur D		Amiante non détecté
EMPLACEMENT		
		



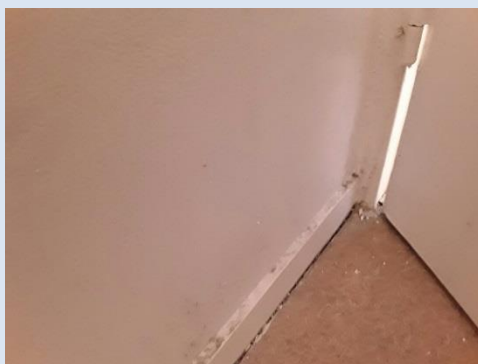
PRELEVEMENT : 87LAG0104P014		
NOM DU CLIENT	NUMERO DU DOSSIER	PIECE OU LOCAL
OPH77	87LAG0104 05/07/2017	WC
MATERIAU	DATE DE PRELEVEMENT	NOM DE L'OPERATEUR
Enduit plâtreux blanc en vrac non séparable + peinture non séparable + carton non séparable	05/07/2017	JAGER Aurélien
LOCALISATION	RESULTAT	
Mur A	Amiante non détecté	

EMPLACEMENT



PRELEVEMENT : 87LAG0104P015		
NOM DU CLIENT	NUMERO DU DOSSIER	PIECE OU LOCAL
OPH77	87LAG0104 05/07/2017	Salle de bains
MATERIAU	DATE DE PRELEVEMENT	NOM DE L'OPERATEUR
Enduit plâtreux blanc en vrac + peintures multiples non séparable + carton non séparable	05/07/2017	JAGER Aurélien
LOCALISATION	RESULTAT	
Mur C	Amiante non détecté	

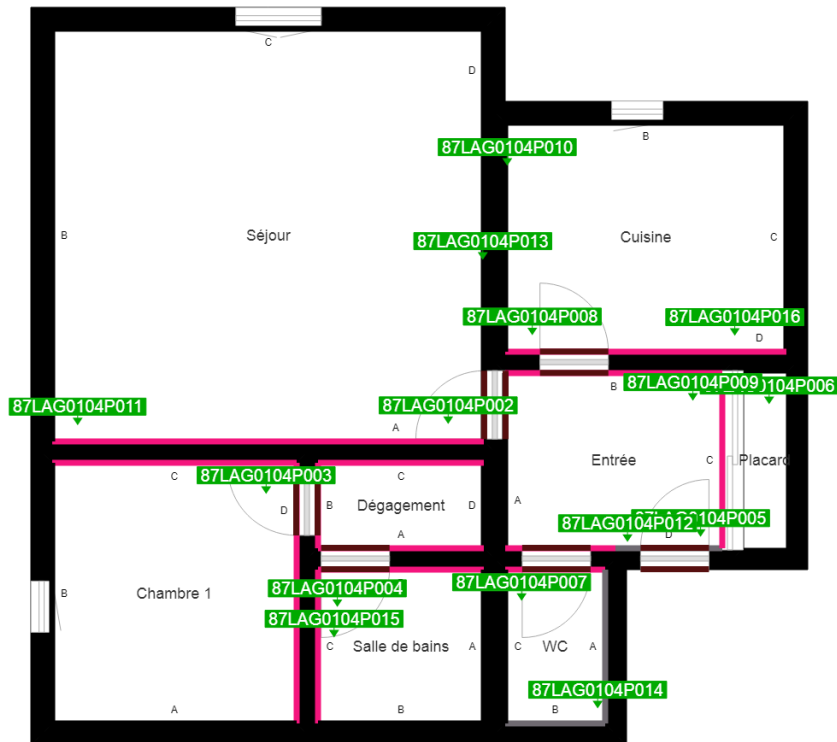
EMPLACEMENT



PRELEVEMENT : 87LAG0104P016		
NOM DU CLIENT	NUMERO DU DOSSIER	PIECE OU LOCAL
OPH77	87LAG0104 05/07/2017	Cuisine
MATERIAU	DATE DE PRELEVEMENT	NOM DE L'OPERATEUR
Enduit plâtreux blanc en vrac + peintures multiples non séparable	05/07/2017	JAGER Aurélien
LOCALISATION	RESULTAT	
Plafond	Amiante non détecté	
EMPLACEMENT		



ANNEXE 2 – CROQUIS DE LOCALISATION DE PRELEVEMENTS



	Murs périphériques / Plaques de plâtre
	Murs Bois
	Murs Brique
	Murs Béton brut
	Cloisons Plaques de plâtre
	Murs carreaux de plâtre
	Murs Béton / Enduit
	Murs porteurs et/ou mur de refend / Plaques de plâtre
	Murs périphériques / Doublage (plaque de plâtre + isolant)
	Torchis
	Murs Amiantés
	Murs Brique / Enduit
	Murs Brique plâtrière

	Prélèvements de sol amiantés
	Prélèvements de sol non amiantés
	Prélèvements de plafonds amiantés
	Prélèvements de plafonds non amiantés
	Prélèvements de murs amiantés
	Prélèvements de murs non amiantés
	Autres types de prélèvements amiantés
	Autres types de prélèvements non amiantés

## ANNEXE 3 – PROCES VERBAUX D'ANALYSES



Parc Edonia - Bât. R - Rue de la Terre Adélie - CS n° 66862  
35768 SAINT-GREGOIRE CEDEX  
Tél : 02.99.35.41.41  
Fax : 02.99.35.41.42  
www.itga.fr



L'accréditation du COFRAC atteste de la compétence des laboratoires pour les seuls essais couverts par l'accréditation qui sont identifiés par le symbole :

### RAPPORT D'ESSAI N° IT071707-22807 EN DATE DU 18/07/2017 RECHERCHE ET IDENTIFICATION D'AMIANTE SUR UN PRELEVEMENT DE MATERIAU

Ce rapport d'essai ne concerne que les échantillons soumis à l'analyse.

#### Client :

EXPERT HABITAT & INDUSTRIE INGENIERIE (COMPTE  
MATERIAUX)  
21 route d'Albert  
62450 AVESNES LES BAPAUME

#### Prélèvement :

Commande ITGA : IT0717-67575  
Echantillon ITGA : IT071707-22807  
Reçu au laboratoire le : 10/07/2017

#### Réf. Client :

Commande	87LAG0104
Dossier client	87LAG0104 - 7 SQUARE MENDES FRANCE APT 104 77340 PONTAULT COMBAULT
Echantillon	87LAG0104P002 / LOGEMENTS COLLECTIFS - Sols - Ensemble des pièces - Revêtement de sols / Séjour Sol Dalle de sol
Description ITGA	Revêtement souple beige / Colle polymère jaune / Ragréage rose en vrac / Matériau compact gris hétérogène

#### Préparation :

Effectuée de façon à être représentative de l'échantillon

- pour une analyse au Microscope Electronique à Transmission Analytique (META) : broyage mécanique, récupération de poussières sur grille de microscope électronique (méthode interne IT 085 ou IT 286)

#### Technique Analytique :

- Microscope Electronique à Transmission Analytique (parties pertinentes de la norme NF X 43-050)

#### Résultat :

Fraction Analysée	Technique analytique et date d'analyse	Résultat	Type d'amiante	Nb de préparations
▶ Revêtement souple beige + colle polymère jaune non séparable + ragréage rose en vrac + matériau compact gris hétérogène	META le 17/07/2017	Amiante non détecté	---	1

Validé par : Fabien BEILLONET - Analyste



La reproduction de ce rapport d'essai n'est autorisée que sous sa forme intégrale : ce rapport ne doit pas être reproduit partiellement sans l'approbation du laboratoire.  
Sauf demande particulière et écrite du client, les échantillons sont conservés pendant 6 mois et les rapports pendant 2 ans.

DTA 164 rev 12

Page 1 / 1



Parc Edonia - Bât. R - Rue de la Terre Adélie - CS n° 66862  
35768 SAINT-GREGOIRE CEDEX  
Tél : 02.99.35.41.41  
Fax : 02.99.35.41.42  
www.itga.fr



L'accréditation du COFRAC atteste de la compétence des laboratoires pour les seuls essais couverts par l'accréditation qui sont identifiés par le symbole :

**RAPPORT D'ESSAI N° IT071707-22808 EN DATE DU 18/07/2017**  
**RECHERCHE ET IDENTIFICATION D'AMIANTE SUR UN PRELEVEMENT DE MATERIAU**

Ce rapport d'essai ne concerne que les échantillons soumis à l'analyse.

**Client :**

EXPERT HABITAT & INDUSTRIE INGENIERIE (COMPTE  
MATERIAUX)  
21 route d'Albert  
62450 AVESNES LES BAPAUME

**Prélèvement :**

Commande ITGA : IT0717-67575  
Echantillon ITGA : IT071707-22808  
Reçu au laboratoire le : 10/07/2017

**Réf. Client :**

Commande	87LAG0104
Dossier client	87LAG0104 - 7 SQUARE MENDES FRANCE APT 104 77340 PONTAULT COMBAULT
Echantillon	87LAG0104P003 / LOGEMENTS COLLECTIFS - Sols - Ensemble des pièces - Revêtement de sols / Chambre 1 Sol Dalle de sol
Description ITGA	Revêtement bicouche souple beige et rouge / Colle polymère jaune / Ragréage gris / Sous couche de ragréage blanche en faible quantité en vrac

**Préparation :**

Effectuée de façon à être représentative de l'échantillon

- pour une analyse au Microscope Electronique à Transmission Analytique (META) : broyage mécanique, récupération de poussières sur grille de microscope électronique (méthode interne IT 085 ou IT 286)

**Technique Analytique :**

- Microscope Electronique à Transmission Analytique (parties pertinentes de la norme NF X 43-050)

**Résultat :**

Fraction Analysée	Technique analytique et date d'analyse	Résultat	Type d'amiante	Nb de préparations
▶ Revêtement bicouche souple beige et rouge + colle polymère jaune non séparable + ragréage gris + sous couche de ragréage blanche en faible quantité en vrac non séparable	META le 17/07/2017	Amiante non détecté	---	1

Validé par : Fabien BEILLONET - Analyste

La reproduction de ce rapport d'essai n'est autorisée que sous sa forme intégrale ; ce rapport ne doit pas être reproduit partiellement sans l'approbation du laboratoire.  
Sauf demande particulière et écrite du client, les échantillons sont conservés pendant 6 mois et les rapports pendant 2 ans.

DTA 164 rev 12

Page 1 / 1



Parc Edonia - Bât. R - Rue de la Terre Adélie - CS n° 66862  
 35768 SAINT-GREGOIRE CEDEX  
 Tél : 02.99.35.41.41  
 Fax : 02.99.35.41.42  
 www.itga.fr



L'accréditation du COFRAC atteste de la compétence des laboratoires pour les seuls essais couverts par l'accréditation qui sont identifiés par le symbole :

**RAPPORT D'ESSAI N° IT071707-22809 EN DATE DU 18/07/2017**  
**RECHERCHE ET IDENTIFICATION D'AMIANTE SUR UN PRELEVEMENT DE MATERIAU**

Ce rapport d'essai ne concerne que les échantillons soumis à l'analyse.

**Client :**

EXPERT HABITAT & INDUSTRIE INGENIERIE (COMPTE  
 MATERIAUX)  
 21 route d'Albert  
 62450 AVESNES LES BAPAUME

**Prélèvement :**

Commande ITGA : IT0717-67575  
 Echantillon ITGA : IT071707-22809  
 Reçu au laboratoire le : 10/07/2017

**Réf. Client :**

Commande	87LAG0104
Dossier client	87LAG0104 - 7 SQUARE MENDES FRANCE APT 104 77340 PONTAULT COMBAULT
Echantillon	87LAG0104P004 / LOGEMENTS COLLECTIFS - Sols - Ensemble des pièces - Revêtement de sols / Salle de bains Sol Revêtement souple
Description ITGA	Revêtement souple beige / Revêtement bicouche souple beige et rouge / Colle polymère jaune en faible quantité / Ragréage gris en vrac

**Préparation :**

Effectuée de façon à être représentative de l'échantillon

- pour une analyse au Microscope Electronique à Transmission Analytique (META) : broyage mécanique, récupération de poussières sur grille de microscope électronique (méthode interne IT 085 ou IT 286)

**Technique Analytique :**

- Microscope Electronique à Transmission Analytique (parties pertinentes de la norme NF X 43-050)

**Résultat :**

Fraction Analysée	Technique analytique et date d'analyse	Résultat	Type d'amiante	Nb de préparations
▶ Revêtement souple beige + revêtement bicouche souple beige et rouge + colle polymère jaune en faible quantité non séparable + ragréage gris en vrac non séparable	META le 17/07/2017	Amiante non détecté	---	1

Validé par : Fabien BEILLONET - Analyste



La reproduction de ce rapport d'essai n'est autorisée que sous sa forme intégrale ; ce rapport ne doit pas être reproduit partiellement sans l'approbation du laboratoire.  
 Sauf demande particulière et écrite du client, les échantillons sont conservés pendant 6 mois et les rapports pendant 2 ans.

DTA 164 rev 12

Page 1 / 1





Parc Edonia - Bât. R - Rue de la Terre Adélie - CS n° 66862  
 35768 SAINT-GREGOIRE CEDEX  
 Tél : 02.99.35.41.41  
 Fax : 02.99.35.41.42  
 www.itga.fr



L'accréditation du COFRAC atteste de la compétence des laboratoires pour les seuls essais couverts par l'accréditation qui sont identifiés par le symbole :

**RAPPORT D'ESSAI N° IT071707-22810 EN DATE DU 18/07/2017**  
**RECHERCHE ET IDENTIFICATION D'AMIANTE SUR UN PRELEVEMENT DE MATERIAU**

Ce rapport d'essai ne concerne que les échantillons soumis à l'analyse.

**Client :**

EXPERT HABITAT & INDUSTRIE INGENIERIE (COMPTE  
 MATERIAUX)  
 21 route d'Albert  
 62450 AVESNES LES BAPAUME

**Prélèvement :**

Commande ITGA : IT0717-67575  
 Echantillon ITGA : IT071707-22810  
 Reçu au laboratoire le : 10/07/2017

**Réf. Client :**

Commande	87LAG0104
Dossier client	87LAG0104 - 7 SQUARE MENDES FRANCE APT 104 77340 PONTAULT COMBAULT
Echantillon	87LAG0104P005 / LOGEMENTS COLLECTIFS - Sols - Ensemble des pièces - Revêtement de sols / Entrée Sol Revêtement souple
Description ITGA	Revêtement souple blanc / Revêtement bicouche souple beige et rouge / Colle polymère jaune / Ragréage gris en vrac

**Préparation :**

Effectuée de façon à être représentative de l'échantillon

- pour une analyse au Microscope Electronique à Transmission Analytique (META) : broyage mécanique, récupération de poussières sur grille de microscope électronique (méthode interne IT 085 ou IT 286)

**Technique Analytique :**

- Microscope Electronique à Transmission Analytique (parties pertinentes de la norme NF X 43-050)

**Résultat :**

Fraction Analysée	Technique analytique et date d'analyse	Résultat	Type d'amiante	Nb de préparations
▶ Revêtement souple blanc + revêtement bicouche souple beige et rouge + colle polymère jaune non séparable + ragréage gris en vrac non séparable	META le 18/07/2017	Amiante non détecté	---	1

Validé par : Fabien BEILLONET - Analyste



La reproduction de ce rapport d'essai n'est autorisée que sous sa forme intégrale : ce rapport ne doit pas être reproduit partiellement sans l'approbation du laboratoire. Sauf demande particulière et écrite du client, les échantillons sont conservés pendant 6 mois et les rapports pendant 2 ans.

DTA 164 rev 12

Page 1 / 1



Parc Edonia - Bât. R - Rue de la Terre Adélie - CS n° 66862  
35768 SAINT-GREGOIRE CEDEX  
Tél : 02.99.35.41.41  
Fax : 02.99.35.41.42  
www.itga.fr



L'accréditation du COFRAC atteste de la compétence des laboratoires pour les seuls essais couverts par l'accréditation qui sont identifiés par le symbole :

**RAPPORT D'ESSAI N° IT071707-22811 EN DATE DU 18/07/2017**  
**RECHERCHE ET IDENTIFICATION D'AMIANTE SUR UN PRELEVEMENT DE MATERIAU**

Ce rapport d'essai ne concerne que les échantillons soumis à l'analyse.

**Client :**

EXPERT HABITAT & INDUSTRIE INGENIERIE (COMPTE  
MATERIAUX)  
21 route d'Albert  
62450 AVESNES LES BAPAUME

**Prélèvement :**

Commande ITGA : IT0717-67575  
Echantillon ITGA : IT071707-22811  
Reçu au laboratoire le : 10/07/2017

**Réf. Client :**

Commande	87LAG0104
Dossier client	87LAG0104 - 7 SQUARE MENDES FRANCE APT 104 77340 PONTAULT COMBAULT
Echantillon	87LAG0104P006 / LOGEMENTS COLLECTIFS - Sols - Ensemble des pièces - Revêtement de sols / Placard Sol Revêtement souple
Description ITGA	Revêtement souple beige / Revêtement bicouche souple beige et rouge / Colle polymère jaune / Ragréage gris en vrac

**Préparation :**

Effectuée de façon à être représentative de l'échantillon

- pour une analyse au Microscope Electronique à Transmission Analytique (META) : broyage mécanique, récupération de poussières sur grille de microscope électronique (méthode interne IT 085 ou IT 286)

**Technique Analytique :**

- Microscope Electronique à Transmission Analytique (parties pertinentes de la norme NF X 43-050)

**Résultat :**

Fraction Analysée	Technique analytique et date d'analyse	Résultat	Type d'amiante	Nb de préparations
▶ Revêtement souple beige + revêtement bicouche souple beige et rouge + colle polymère jaune non séparable + ragréage gris en vrac	META le 17/07/2017	Amiante non détecté	---	1

Validé par : Fabien BEILLONET - Analyste

La reproduction de ce rapport d'essai n'est autorisée que sous sa forme intégrale : ce rapport ne doit pas être reproduit partiellement sans l'approbation du laboratoire.  
Sauf demande particulière et écrite du client, les échantillons sont conservés pendant 6 mois et les rapports pendant 2 ans.

DTA 164 rev 12

Page 1 / 1





Parc Edonia - Bât. R - Rue de la Terre Adélie - CS n° 66862  
35768 SAINT-GREGOIRE CEDEX  
Tél : 02.99.35.41.41  
Fax : 02.99.35.41.42  
www.itga.fr



L'accréditation du COFRAC atteste de la compétence des laboratoires pour les seuls essais couverts par l'accréditation qui sont identifiés par le symbole :

**RAPPORT D'ESSAI N° IT071707-22812 EN DATE DU 18/07/2017**  
**RECHERCHE ET IDENTIFICATION D'AMIANTE SUR UN PRELEVEMENT DE MATERIAU**

Ce rapport d'essai ne concerne que les échantillons soumis à l'analyse.

**Client :**

EXPERT HABITAT & INDUSTRIE INGENIERIE (COMPTE  
MATERIAUX)  
21 route d'Albert  
62450 AVESNES LES BAPAUME

**Prélèvement :**

Commande ITGA : IT0717-67575  
Echantillon ITGA : IT071707-22812  
Reçu au laboratoire le : 10/07/2017

**Réf. Client :**

Commande	87LAG0104
Dossier client	87LAG0104 - 7 SQUARE MENDES FRANCE APT 104 77340 PONTAULT COMBAULT
Echantillon	87LAG0104P007 / LOGEMENTS COLLECTIFS - Sols - Ensemble des pièces - Revêtement de sols / WC Sol Revêtement souple
Description ITGA	Revêtement bicouche souple gris et rouge / Colle polymère jaune / Ragréage gris en vrac / Sous couche de ragréage blanche en faible quantité

**Préparation :**

Effectuée de façon à être représentative de l'échantillon

- pour une analyse au Microscope Electronique à Transmission Analytique (META) : broyage mécanique, récupération de poussières sur grille de microscope électronique (méthode interne IT 085 ou IT 286)

**Technique Analytique :**

- Microscope Electronique à Transmission Analytique (parties pertinentes de la norme NF X 43-050)

**Résultat :**

Fraction Analysée	Technique analytique et date d'analyse	Résultat	Type d'amiante	Nb de préparations
▶ Revêtement bicouche souple gris et rouge + colle polymère jaune non séparable + ragréage gris en vrac non séparable + sous couche de ragréage blanche en faible quantité non séparable	META le 17/07/2017	Amiante non détecté	---	1

Validé par : Fabien BEILLONET - Analyste

La reproduction de ce rapport d'essai n'est autorisée que sous sa forme intégrale : ce rapport ne doit pas être reproduit partiellement sans l'approbation du laboratoire.  
Sauf demande particulière et écrite du client, les échantillons sont conservés pendant 6 mois et les rapports pendant 2 ans.

DTA 164 rev 12

Page 1 / 1



Parc Edonia - Bât. R - Rue de la Terre Adélie - CS n° 66862  
35768 SAINT-GREGOIRE CEDEX  
Tél : 02.99.35.41.41  
Fax : 02.99.35.41.42  
www.itga.fr



L'accréditation du COFRAC atteste de la compétence des laboratoires pour les seuls essais couverts par l'accréditation qui sont identifiés par le symbole :

**RAPPORT D'ESSAI N° IT071707-22813 EN DATE DU 18/07/2017**  
**RECHERCHE ET IDENTIFICATION D'AMIANTE SUR UN PRELEVEMENT DE MATERIAU**

Ce rapport d'essai ne concerne que les échantillons soumis à l'analyse.

**Client :**

EXPERT HABITAT & INDUSTRIE INGENIERIE (COMPTE  
MATERIAUX)  
21 route d'Albert  
62450 AVESNES LES BAPAUME

**Prélèvement :**

Commande ITGA : IT0717-67575  
Echantillon ITGA : IT071707-22813  
Reçu au laboratoire le : 10/07/2017

**Réf. Client :**

Commande	87LAG0104
Dossier client	87LAG0104 - 7 SQUARE MENDES FRANCE APT 104 77340 PONTAULT COMBAULT
Echantillon	87LAG0104P008 / LOGEMENTS COLLECTIFS - Sols - Ensemble des pièces - Revêtement de sols / Cuisine Sol Dalle de sol
Description ITGA	Revêtement souple beige / Colle polymère jaune / Ragrée gris en faible quantité en vrac / Matériau compact gris hétérogène

**Préparation :**

Effectuée de façon à être représentative de l'échantillon

- pour une analyse au Microscope Electronique à Transmission Analytique (META) : broyage mécanique, récupération de poussières sur grille de microscope électronique (méthode interne IT 085 ou IT 286)

**Technique Analytique :**

- Microscope Electronique à Transmission Analytique (parties pertinentes de la norme NF X 43-050)

**Résultat :**

Fraction Analysée	Technique analytique et date d'analyse	Résultat	Type d'amiante	Nb de préparations
▶ Revêtement souple beige + colle polymère jaune non séparable + ragrée gris en faible quantité en vrac non séparable + matériau compact gris hétérogène	META le 17/07/2017	Amiante non détecté	---	1

Validé par : Fabien BEILLONET - Analyste

La reproduction de ce rapport d'essai n'est autorisée que sous sa forme intégrale ; ce rapport ne doit pas être reproduit partiellement sans l'approbation du laboratoire.  
Sauf demande particulière et écrite du client, les échantillons sont conservés pendant 6 mois et les rapports pendant 2 ans.

DTA 164 rev 12

Page 1 / 1



Parc Edonia - Bât. R - Rue de la Terre Adélie - CS n° 66862  
 35768 SAINT-GREGOIRE CEDEX  
 Tél : 02.99.35.41.41  
 Fax : 02.99.35.41.42  
 www.itga.fr



L'accréditation du COFRAC atteste de la compétence des laboratoires pour les seuls essais couverts par l'accréditation qui sont identifiés par le symbole :

**RAPPORT D'ESSAI N° IT071707-22814 EN DATE DU 18/07/2017**  
**RECHERCHE ET IDENTIFICATION D'AMIANTE SUR UN PRELEVEMENT DE MATERIAU**

Ce rapport d'essai ne concerne que les échantillons soumis à l'analyse.

**Client :**

EXPERT HABITAT & INDUSTRIE INGENIERIE (COMPTE  
 MATERIAUX)  
 21 route d'Albert  
 62450 AVESNES LES BAPAUME

**Prélèvement :**

Commande ITGA : IT0717-67575  
 Echantillon ITGA : IT071707-22814  
 Reçu au laboratoire le : 10/07/2017

**Réf. Client :**

Commande	87LAG0104
Dossier client	87LAG0104 - 7 SQUARE MENDES FRANCE APT 104 77340 PONTAULT COMBAULT
Echantillon	87LAG0104P009 / LOGEMENTS COLLECTIFS - Plafonds - Ensemble des pièces sèches - Enduit Peinture / Entrée Plafond Enduit béton
Description ITGA	Enduit plâtreux blanc en vrac / Peinture / Papier

**Préparation :**

Effectuée de façon à être représentative de l'échantillon

- pour une analyse au Microscope Electronique à Transmission Analytique (META) : broyage mécanique, récupération de poussières sur grille de microscope électronique (méthode interne IT 085 ou IT 286)

**Technique Analytique :**

- Microscope Electronique à Transmission Analytique (parties pertinentes de la norme NF X 43-050)

**Résultat :**

Fraction Analysée	Technique analytique et date d'analyse	Résultat	Type d'amiante	Nb de préparations
▶ Enduit plâtreux blanc en vrac + peinture non séparable + papier non séparable	META le 17/07/2017	Amiante non détecté	---	1

Validé par : Fabien BEILLONET - Analyste



La reproduction de ce rapport d'essai n'est autorisée que sous sa forme intégrale ; ce rapport ne doit pas être reproduit partiellement sans l'approbation du laboratoire.  
 Sauf demande particulière et écrite du client, les échantillons sont conservés pendant 6 mois et les rapports pendant 2 ans.



Parc Edonia - Bât. R - Rue de la Terre Adélie - CS n° 66862  
 35768 SAINT-GREGOIRE CEDEX  
 Tél : 02.99.35.41.41  
 Fax : 02.99.35.41.42  
 www.itga.fr



L'accréditation du COFRAC atteste de la compétence des laboratoires pour les seuls essais couverts par l'accréditation qui sont identifiés par le symbole :

**RAPPORT D'ESSAI N° IT071707-22815 EN DATE DU 18/07/2017**  
**RECHERCHE ET IDENTIFICATION D'AMIANTE SUR UN PRELEVEMENT DE MATERIAU**

Ce rapport d'essai ne concerne que les échantillons soumis à l'analyse.

**Client :**

EXPERT HABITAT & INDUSTRIE INGENIERIE (COMPTE  
 MATERIAUX)  
 21 route d'Albert  
 62450 AVESNES LES BAPAUME

**Prélèvement :**

Commande ITGA : IT0717-67575  
 Echantillon ITGA : IT071707-22815  
 Reçu au laboratoire le : 10/07/2017

**Réf. Client :**

Commande	87LAG0104
Dossier client	87LAG0104 - 7 SQUARE MENDES FRANCE APT 104 77340 PONTAULT COMBAULT
Echantillon	87LAG0104P010 / LOGEMENTS COLLECTIFS - Murs - Ensemble des pièces humides - Enduit Peinture / Cuisine Mur A Enduit béton
Description ITGA	Enduit plâtreux blanc en vrac / Peintures multiples

**Préparation :**

Effectuée de façon à être représentative de l'échantillon

- pour une analyse au Microscope Electronique à Transmission Analytique (META) : broyage mécanique, récupération de poussières sur grille de microscope électronique (méthode interne IT 085 ou IT 286)

**Technique Analytique :**

- Microscope Electronique à Transmission Analytique (parties pertinentes de la norme NF X 43-050)

**Résultat :**

Fraction Analysée	Technique analytique et date d'analyse	Résultat	Type d'amiante	Nb de préparations
▶ Enduit plâtreux blanc en vrac + peintures multiples non séparable	META le 17/07/2017	Amiante non détecté	---	1

Validé par : Fabien BEILLONET - Analyste



La reproduction de ce rapport d'essai n'est autorisée que sous sa forme intégrale : ce rapport ne doit pas être reproduit partiellement sans l'approbation du laboratoire.  
 Sauf demande particulière et écrite du client, les échantillons sont conservés pendant 6 mois et les rapports pendant 2 ans.

DTA 164 rev 12

Page 1 / 1



Parc Edonia - Bât. R - Rue de la Terre Adélie - CS n° 66862  
35768 SAINT-GREGOIRE CEDEX  
Tél : 02.99.35.41.41  
Fax : 02.99.35.41.42  
www.itga.fr



L'accréditation du COFRAC atteste de la compétence des laboratoires pour les seuls essais couverts par l'accréditation qui sont identifiés par le symbole :

**RAPPORT D'ESSAI N° IT071707-22816 EN DATE DU 18/07/2017**  
**RECHERCHE ET IDENTIFICATION D'AMIANTE SUR UN PRELEVEMENT DE MATERIAU**

Ce rapport d'essai ne concerne que les échantillons soumis à l'analyse.

**Client :**

EXPERT HABITAT & INDUSTRIE INGENIERIE (COMPTE  
MATERIAUX)  
21 route d'Albert  
62450 AVESNES LES BAPAUME

**Prélèvement :**

Commande ITGA : IT0717-67575  
Echantillon ITGA : IT071707-22816  
Reçu au laboratoire le : 10/07/2017

**Réf. Client :**

Commande	87LAG0104
Dossier client	87LAG0104 - 7 SQUARE MENDES FRANCE APT 104 77340 PONTAULT COMBAULT
Echantillon	87LAG0104P011 / LOGEMENTS COLLECTIFS - Murs - Ensemble des pièces sèches - Enduit Peinture / Séjour Mur A Enduit plaque de plâtre
Description ITGA	Enduit gris en vrac / Peinture / Enduit plâtreux blanc en vrac / Carton

**Préparation :**

Effectuée de façon à être représentative de l'échantillon

- pour une analyse au Microscope Electronique à Transmission Analytique (META) : broyage mécanique, récupération de poussières sur grille de microscope électronique (méthode interne IT 085 ou IT 286)

**Technique Analytique :**

- Microscope Electronique à Transmission Analytique (parties pertinentes de la norme NF X 43-050)

**Résultat :**

Fraction Analysée	Technique analytique et date d'analyse	Résultat	Type d'amiante	Nb de préparations
▶ Enduit gris en vrac non séparable + peinture non séparable + enduit plâtreux blanc en vrac non séparable + carton non séparable	META le 17/07/2017	Amiante non détecté	---	1

Validé par : Fabien BEILLONET - Analyste

La reproduction de ce rapport d'essai n'est autorisée que sous sa forme intégrale ; ce rapport ne doit pas être reproduit partiellement sans l'approbation du laboratoire.  
Sauf demande particulière et écrite du client, les échantillons sont conservés pendant 6 mois et les rapports pendant 2 ans.

DTA 164 rev 12

Page 1 / 1





Parc Edonia - Bât. R - Rue de la Terre Adélie - CS n° 66862  
35768 SAINT-GREGOIRE CEDEX  
Tél : 02.99.35.41.41  
Fax : 02.99.35.41.42  
www.itga.fr



L'accréditation du COFRAC atteste de la compétence des laboratoires pour les seuls essais couverts par l'accréditation qui sont identifiés par le symbole :

**RAPPORT D'ESSAI N° IT071707-22817 EN DATE DU 18/07/2017**  
**RECHERCHE ET IDENTIFICATION D'AMIANTE SUR UN PRELEVEMENT DE MATERIAU**

Ce rapport d'essai ne concerne que les échantillons soumis à l'analyse.

**Client :**

EXPERT HABITAT & INDUSTRIE INGENIERIE (COMPTE  
MATERIAUX)  
21 route d'Albert  
62450 AVESNES LES BAPAUME

**Prélèvement :**

Commande ITGA : IT0717-67575  
Echantillon ITGA : IT071707-22817  
Reçu au laboratoire le : 10/07/2017

**Réf. Client :**

Commande	87LAG0104
Dossier client	87LAG0104 - 7 SQUARE MENDES FRANCE APT 104 77340 PONTAULT COMBAULT
Echantillon	87LAG0104P012 / LOGEMENTS COLLECTIFS - Murs - Ensemble des pièces sèches - Enduit Peinture / Entrée Mur D Enduit plaque de plâtre
Description ITGA	Enduit plâtreux blanc en vrac / Peintures multiples / Toile fibreuse blanche / Carton en faible quantité / Matériau beige en faible quantité

**Préparation :**

Effectuée de façon à être représentative de l'échantillon

- pour une analyse au Microscope Electronique à Transmission Analytique (META) : broyage mécanique, récupération de poussières sur grille de microscope électronique (méthode interne IT 085 ou IT 286)

**Technique Analytique :**

- Microscope Electronique à Transmission Analytique (parties pertinentes de la norme NF X 43-050)

**Résultat :**

Fraction Analysée	Technique analytique et date d'analyse	Résultat	Type d'amiante	Nb de préparations
▶ Enduit plâtreux blanc en vrac + peintures multiples non séparable + toile fibreuse blanche non séparable + carton en faible quantité non séparable + matériau beige en faible quantité non séparable	META le 17/07/2017	Amiante non détecté	---	1

Validé par : Fabien BEILLONET - Analyste

La reproduction de ce rapport d'essai n'est autorisée que sous sa forme intégrale : ce rapport ne doit pas être reproduit partiellement sans l'approbation du laboratoire. Sauf demande particulière et écrite du client, les échantillons sont conservés pendant 6 mois et les rapports pendant 2 ans.

DTA 164 rev 12

Page 1 / 1



Parc Edonia - Bât. R - Rue de la Terre Adélie - CS n° 66862  
35768 SAINT-GREGOIRE CEDEX  
Tél : 02.99.35.41.41  
Fax : 02.99.35.41.42  
www.itga.fr



L'accréditation du COFRAC atteste de la compétence des laboratoires pour les seuls essais couverts par l'accréditation qui sont identifiés par le symbole :

**RAPPORT D'ESSAI N° IT071707-22818 EN DATE DU 18/07/2017**  
**RECHERCHE ET IDENTIFICATION D'AMIANTE SUR UN PRELEVEMENT DE MATERIAU**

Ce rapport d'essai ne concerne que les échantillons soumis à l'analyse.

**Client :**

EXPERT HABITAT & INDUSTRIE INGENIERIE (COMPTE  
MATERIAUX)  
21 route d'Albert  
62450 AVESNES LES BAPAUME

**Prélèvement :**

Commande ITGA : IT0717-67575  
Echantillon ITGA : IT071707-22818  
Reçu au laboratoire le : 10/07/2017

**Réf. Client :**

Commande	87LAG0104
Dossier client	87LAG0104 - 7 SQUARE MENDES FRANCE APT 104 77340 PONTAULT COMBAULT
Echantillon	87LAG0104P013 / LOGEMENTS COLLECTIFS - Murs - Ensemble des pièces sèches - Enduit Peinture / Séjour Mur D Enduit béton
Description ITGA	Enduit gris en vrac / Peinture / Papier / Matériau plâtreux blanc en vrac

**Préparation :**

Effectuée de façon à être représentative de l'échantillon

- pour une analyse au Microscope Electronique à Transmission Analytique (META) : broyage mécanique, récupération de poussières sur grille de microscope électronique (méthode interne IT 085 ou IT 286)

**Technique Analytique :**

- Microscope Electronique à Transmission Analytique (parties pertinentes de la norme NF X 43-050)

**Résultat :**

Fraction Analysée	Technique analytique et date d'analyse	Résultat	Type d'amiante	Nb de préparations
▶ Enduit gris en vrac non séparable + peinture non séparable + papier non séparable + matériau plâtreux blanc en vrac non séparable	META le 17/07/2017	Amiante non détecté	---	1

Validé par : Fabien BEILLONET - Analyste

La reproduction de ce rapport d'essai n'est autorisée que sous sa forme intégrale ; ce rapport ne doit pas être reproduit partiellement sans l'approbation du laboratoire.  
Sauf demande particulière et écrite du client, les échantillons sont conservés pendant 6 mois et les rapports pendant 2 ans.

DTA 164 rev 12

Page 1 / 1



Parc Edonia - Bât. R - Rue de la Terre Adélie - CS n° 66862  
35768 SAINT-GREGOIRE CEDEX  
Tél : 02.99.35.41.41  
Fax : 02.99.35.41.42  
www.itga.fr



L'accréditation du COFRAC atteste de la compétence des laboratoires pour les seuls essais couverts par l'accréditation qui sont identifiés par le symbole :

**RAPPORT D'ESSAI N° IT071707-22819 EN DATE DU 18/07/2017**  
**RECHERCHE ET IDENTIFICATION D'AMIANTE SUR UN PRELEVEMENT DE MATERIAU**

Ce rapport d'essai ne concerne que les échantillons soumis à l'analyse.

**Client :**

EXPERT HABITAT & INDUSTRIE INGENIERIE (COMPTE  
MATERIAUX)  
21 route d'Albert  
62450 AVESNES LES BAPAUME

**Prélèvement :**

Commande ITGA : IT0717-67575  
Echantillon ITGA : IT071707-22819  
Reçu au laboratoire le : 10/07/2017

**Réf. Client :**

Commande	87LAG0104
Dossier client	87LAG0104 - 7 SQUARE MENDES FRANCE APT 104 77340 PONTAULT COMBAULT
Echantillon	87LAG0104P014 / LOGEMENTS COLLECTIFS - Murs - Ensemble des pièces humides - Enduit Peinture / WC Mur A Enduit plaque de plâtre
Description ITGA	Enduit plâtreux blanc en vrac / Peinture / Carton

**Préparation :**

Effectuée de façon à être représentative de l'échantillon

- pour une analyse au Microscope Electronique à Transmission Analytique (META) : broyage mécanique, récupération de poussières sur grille de microscope électronique (méthode interne IT 085 ou IT 286)

**Technique Analytique :**

- Microscope Electronique à Transmission Analytique (parties pertinentes de la norme NF X 43-050)

**Résultat :**

Fraction Analysée	Technique analytique et date d'analyse	Résultat	Type d'amiante	Nb de préparations
▶ Enduit plâtreux blanc en vrac non séparable + peinture non séparable + carton non séparable	META le 18/07/2017	Amiante non détecté	---	2

Validé par : Fabien BEILLONET - Analyste

La reproduction de ce rapport d'essai n'est autorisée que sous sa forme intégrale ; ce rapport ne doit pas être reproduit partiellement sans l'approbation du laboratoire.  
Sauf demande particulière et écrite du client, les échantillons sont conservés pendant 6 mois et les rapports pendant 2 ans.

DTA 164 rev 12

Page 1 / 1





Parc Edonia - Bât. R - Rue de la Terre Adélie - CS n° 66862  
35768 SAINT-GREGOIRE CEDEX  
Tél : 02.99.35.41.41  
Fax : 02.99.35.41.42  
www.itga.fr



L'accréditation du COFRAC atteste de la compétence des laboratoires pour les seuls essais couverts par l'accréditation qui sont identifiés par le symbole :

**RAPPORT D'ESSAI N° IT071707-22820 EN DATE DU 18/07/2017**  
**RECHERCHE ET IDENTIFICATION D'AMIANTE SUR UN PRELEVEMENT DE MATERIAU**

Ce rapport d'essai ne concerne que les échantillons soumis à l'analyse.

**Client :**

EXPERT HABITAT & INDUSTRIE INGENIERIE (COMPTE  
MATERIAUX)  
21 route d'Albert  
62450 AVESNES LES BAPAUME

**Prélèvement :**

Commande ITGA : IT0717-67575  
Echantillon ITGA : IT071707-22820  
Reçu au laboratoire le : 10/07/2017

**Réf. Client :**

Commande	87LAG0104
Dossier client	87LAG0104 - 7 SQUARE MENDES FRANCE APT 104 77340 PONTAULT COMBAULT
Echantillon	87LAG0104P015 / LOGEMENTS COLLECTIFS - Murs - Ensemble des pièces humides - Enduit Peinture / Salle de bains Mur C Enduit plaque de plâtre
Description ITGA	Enduit plâtreux blanc en vrac / Peintures multiples / Carton

**Préparation :**

Effectuée de façon à être représentative de l'échantillon

- pour une analyse au Microscope Electronique à Transmission Analytique (META) : broyage mécanique, récupération de poussières sur grille de microscope électronique (méthode interne IT 085 ou IT 286)

**Technique Analytique :**

- Microscope Electronique à Transmission Analytique (parties pertinentes de la norme NF X 43-050)

**Résultat :**

Fraction Analysée	Technique analytique et date d'analyse	Résultat	Type d'amiante	Nb de préparations
▶ Enduit plâtreux blanc en vrac + peintures multiples non séparable + carton non séparable	META le 18/07/2017	Amiante non détecté	---	1

Validé par : Fabien BEILLONET - Analyste

La reproduction de ce rapport d'essai n'est autorisée que sous sa forme intégrale ; ce rapport ne doit pas être reproduit partiellement sans l'approbation du laboratoire.  
Sauf demande particulière et écrite du client, les échantillons sont conservés pendant 6 mois et les rapports pendant 2 ans.

DTA 164 rev 12

Page 1 / 1



Parc Edonia - Bât. R - Rue de la Terre Adélie - CS n° 66862  
35768 SAINT-GREGOIRE CEDEX  
Tél : 02.99.35.41.41  
Fax : 02.99.35.41.42  
www.itga.fr



L'accréditation du COFRAC atteste de la compétence des laboratoires pour les seuls essais couverts par l'accréditation qui sont identifiés par le symbole :

**RAPPORT D'ESSAI N° IT071707-22821 EN DATE DU 18/07/2017**  
**RECHERCHE ET IDENTIFICATION D'AMIANTE SUR UN PRELEVEMENT DE MATERIAU**

Ce rapport d'essai ne concerne que les échantillons soumis à l'analyse.

**Client :**

EXPERT HABITAT & INDUSTRIE INGENIERIE (COMPTE  
MATERIAUX)  
21 route d'Albert  
62450 AVESNES LES BAPAUME

**Prélèvement :**

Commande ITGA : IT0717-67575  
Echantillon ITGA : IT071707-22821  
Reçu au laboratoire le : 10/07/2017

**Réf. Client :**

Commande	87LAG0104
Dossier client	87LAG0104 - 7 SQUARE MENDES FRANCE APT 104 77340 PONTAULT COMBAULT
Echantillon	87LAG0104P016 / LOGEMENTS COLLECTIFS - Plafonds - Ensemble des pièces humides - Enduit Peinture / Cuisine Plafond Enduit béton
Description ITGA	Enduit plâtreux blanc en vrac / Peintures multiples

**Préparation :**

Effectuée de façon à être représentative de l'échantillon

- pour une analyse au Microscope Electronique à Transmission Analytique (META) : broyage mécanique, récupération de poussières sur grille de microscope électronique (méthode interne IT 085 ou IT 286)

**Technique Analytique :**

- Microscope Electronique à Transmission Analytique (parties pertinentes de la norme NF X 43-050)

**Résultat :**

Fraction Analysée	Technique analytique et date d'analyse	Résultat	Type d'amiante	Nb de préparations
▶ Enduit plâtreux blanc en vrac + peintures multiples non séparable	META le 18/07/2017	Amiante non détecté	---	1

Validé par : Fabien BEILLONET - Analyste

La reproduction de ce rapport d'essai n'est autorisée que sous sa forme intégrale ; ce rapport ne doit pas être reproduit partiellement sans l'approbation du laboratoire.  
Sauf demande particulière et écrite du client, les échantillons sont conservés pendant 6 mois et les rapports pendant 2 ans.

DTA 164 rev 12

Page 1 / 1

## ATTESTATION(S)



ALLIANZ IARD  
Direction Opérations Entreprises  
Case courrier 8 10 33  
5C Esplanade Charles de Gaulle  
33081 BORDEAUX CEDEX

### ALLIANZ RESPONSABILITE CIVILE DES ENTREPRISES DE SERVICE

La société ALLIANZ IARD certifie que :

EXPERT HABITAT INGENIERIE  
21 ROUTE D ALBERT  
62450 AVESNES LES BAPAUME

Est titulaire d'une police d'assurance Responsabilité civile Activités de services N°55897385 qui a pris effet le 01/01/2017.

Ce contrat, a pour objet de :

- Satisfaire aux obligations édictées par l'ordonnance n°2005 - 655 du 8 juin 2005 et son décret d'application n°2006 - 1114 du 5 septembre 2006, codifié aux articles R212-4 et L271-4 à L271-6 du code de la construction et de l'habitation, ainsi que ses textes subséquents ;
- Garantir l'assuré contre les conséquences pécuniaires de la responsabilité civile qu'il peut encourir à l'égard des tiers du fait de ses activités professionnelles déclarées aux Dispositions Particulières à savoir :
  - Le constat des Risques d'exposition au plomb
  - Diagnostic Performance Energétique (DPE)
  - Repérage d'amiante avant transaction, contrôle périodique amiante
  - Repérage d'amiante avant / après travaux et démolition
  - Dossier technique amiante
  - Repérage d'amiante sur surfaces bitumées ou enrobées
  - Diagnostic amiante parties privatives
  - Repérage de plomb avant / après travaux et démolition
  - Présence de termites et autres insectes xylophages

Le montant de la garantie Responsabilité Civile Professionnelle est de 1 300 000,00 € par sinistre et 1 500 000,00 € par année.

**Le présent document, établi par ALLIANZ, est valable jusqu'au 31/12/2017 sous réserve du paiement des cotisations. Il a pour objet d'attester l'existence d'un contrat. Il ne constitue toutefois pas une présomption d'application des garanties et ne peut engager ALLIANZ au-delà des clauses, conditions et limites du contrat auquel il se réfère. Les exceptions de garantie opposables au souscripteur le sont également aux bénéficiaires de l'indemnité (résiliation, nullité, règle proportionnelle, exclusions, déchéances, ...).**

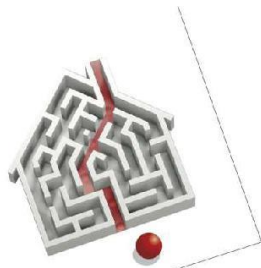
Toute adjonction autre que le cachet et la signature du représentant de la Société est réputée non écrite.

Fait à Bordeaux, le 19/12/2016

Pour la compagnie

Allianz IARD  
Direction Opérations Entreprises  
5C Esplanade Charles de Gaulle  
33081 BORDEAUX CEDEX

## CERTIFICAT DE QUALIFICATION



### Certificat de compétences Diagnosticueur Immobilier

N° CPDI 4311 Version 001

Je soussigné, Philippe TROYAUX, Directeur Général d'I.Cert, atteste que :

**Monsieur JAGER Aurélien**

Est certifié(e) selon le référentiel I.Cert dénommé CPE DI DR 01, dispositif de certification de personnes réalisant des diagnostics immobiliers pour les missions suivantes :

**Amiante sans mention Amiante Sans Mention\***

**Date d'effet : 21/03/2017 - Date d'expiration : 20/03/2022**

En foi de quoi ce certificat est délivré, pour valoir et servir ce que de droit.

Edité à Saint-Grégoire, le 03/05/2017.

\* Missions de repérage des matériaux et produits de la liste A et des matériaux et produits de la liste B et évaluations périodiques de l'état de conservation des matériaux et produits de la liste A dans les bâtiments autres que ceux relevant de la mention.

\*Missions de repérage des matériaux et produits de la liste A et des matériaux et produits de la liste B et évaluations périodiques de l'état de conservation des matériaux et produits de la liste A dans des immeubles de grande hauteur, dans des établissements recevant du public répondant aux catégories 1 à 4, dans des immeubles de travail hébergeant plus de 300 personnes ou dans des bâtiments industriels. Missions de repérage des matériaux et produits de la liste C. Les examens visuels à l'issue des travaux de retrait ou de confinement.

Arrêté du 21 novembre 2006 modifié définissant les critères de certification des compétences des personnes physiques opérateurs des constats de risque d'exposition au plomb, des diagnostics du risque d'intoxication par le plomb des peintures ou des contrôles après travaux en présence de plomb, et les critères d'accréditation des organismes de certification - Arrêté du 25 juillet 2016 définissant les critères de certification des compétences des personnes physiques opérateurs de repérages, d'évaluation périodique de l'état de conservation des matériaux et produits contenant de l'amiante, et d'examen visuel après travaux dans les immeubles bâtis et les critères d'accréditation des organismes de certification - Arrêté du 30 octobre 2006 modifié définissant les critères de certification des compétences des personnes physiques réalisant l'état relatif à la présence de termites dans le bâtiment et les critères d'accréditation des organismes de certification - Arrêté du 16 octobre 2006 modifié définissant les critères de certification des compétences des personnes physiques réalisant le diagnostic de performance énergétique ou l'attestation de prise en compte de la réglementation thermique et les critères d'accréditation des organismes de certification - Arrêté du 6 avril 2007 modifié définissant les critères de certification des compétences des personnes physiques réalisant l'état de l'installation intérieure de gaz et les critères d'accréditation des organismes de certification - Arrêté du 8 juillet 2008 modifié définissant les critères de certification des compétences des personnes physiques réalisant l'état de l'installation intérieure d'électricité et les critères d'accréditation des organismes de certification.

**I.Cert**  
Institut de Certification

Certification de personnes  
Diagnosticueur  
Portée disponible sur [www.icert.fr](http://www.icert.fr)

Parc EDONIA - Bâtiment G - Rue de la Terre Victoria - 35760 Saint-Grégoire

**cofrac**  
ACCREDITATION  
N° 40522  
PORTÉE  
CERTIFICATION DISPOSITIF DE  
LES PERSONNES [WWW.CCFRANC.FR](http://WWW.CCFRANC.FR)

CPEDI FR 11 rev13

